



ESPEN FACT SHEETS

ZIEKTEGERELATEERDE

ONDERVOEDING

een onderschatte bedreiging voor elke patiënt
voedingszorg is essentieel

WAT IS ZIEKTE GERELATEERDE ONDERVOEDING?

Een voedingstoestand die het gevolg is van een gebrek aan **inname of gebruik van voedingsstoffen**, ongeacht het stadium van de ziekte, resulterend in **gewichtsverlies, verlies van spiermassa, aantasting van fysieke en mentale functies** en een **slechtere klinische uitkomst**.



PREVALENTIE VAN ONDERVOEDING IN HET ZIEKENHUIS

Bij

24%

van de opgenomen volwassen patiënten, heeft een verhoogd **risico op ondervoeding**¹



37%

bij 70 jaar en ouder^{1,2}



35%

in de oncologiestating¹



29%

bij cardiologische aandoeningen¹



28%

bij respiratoire aandoeningen¹



27%

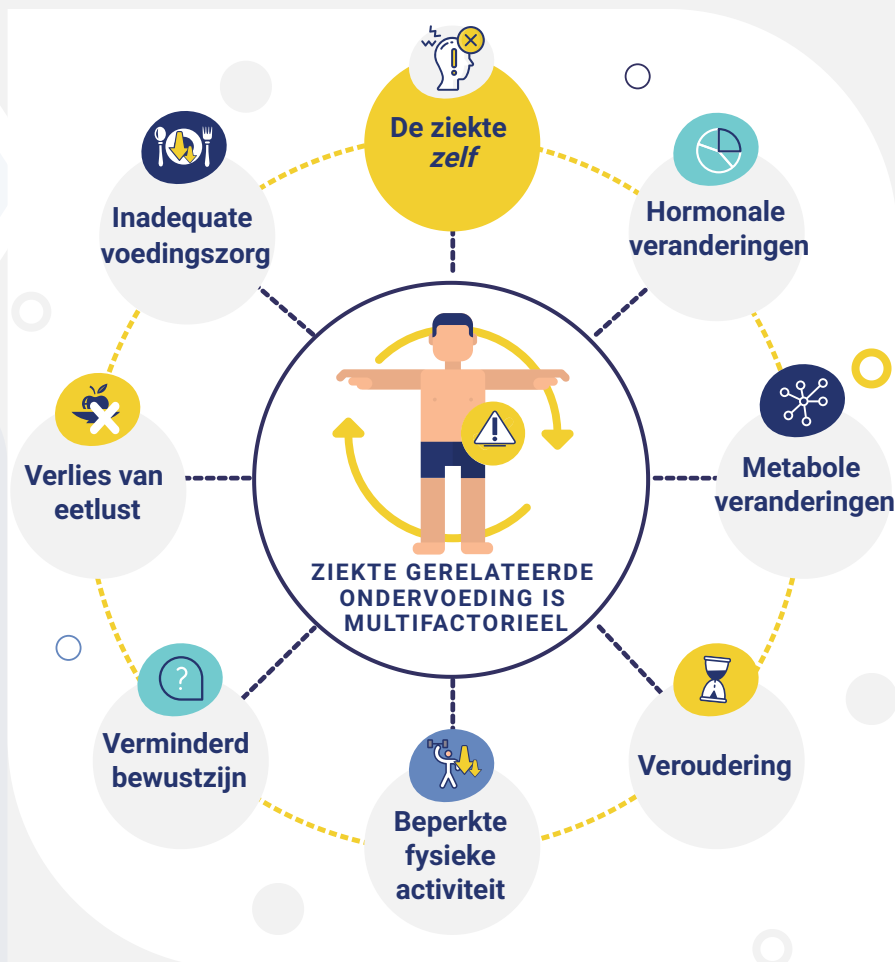
bij gastro-enterologische aandoeningen²



27%

op interne geneeskunde afdelingen²

9,6% van de patiënten met een goede voedingsstatus bij opname **ontwikkelt ondervoeding** in het ziekenhuis¹



CONSEQUENTIES VAN ZIEKTE GERELATEERDE ONDERVOEDING



INFECTIES EN
CO-MORBIDITEITEN



WONDGENEZING



HOGERE
ZORGBEHOEFTE



DUUR VAN VERBLIJF
IN HET ZIEKENHUIS



KOSTEN



VERTRAAGD
HERSTEL



KWALITEIT
VAN LEVEN



MORTALITEIT

Cederholm T, et al. Clin Nutr. 2017 Feb;36(1):49-64. doi: 10.1016/j.clnu.2016.09.004.

¹ Álvarez-Hernández J, et al. Nutr Hosp. 2012 Jul-Aug;27(4):1049-59. doi: 10.3305/nh.2012.27.4.5986.

² Kruijenga H, Am J Clin Nutr. 2016 Apr;103(4):1026-32. doi: 10.3945/ajcn.115.126615.